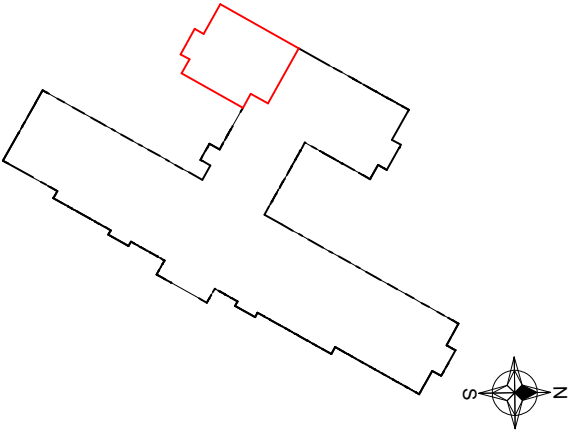


Legenda:

- Projektowane grzejniki higieniczne
- Projektowane grzejniki łazienkowe
- Istniejące rurociągi CO
- Istniejące piony CO
- Projektowane rurociągi CO



ZESTAWIENIE POWIERZCHNI			
NR POM.	POMIESZCZENIE	POSADZKA	POWIERZCHNIA
0.1	PRZEDSIONEK	PEŁYTKI	10,88 m ²
0.2	POM. WIELOFUNKCYJNE (POCZEKALNIA + KOMUNIKACJA WEWNĘTRZNA)	WYKŁADZINA	47,3 m ²
0.3	POM. SOCJALNE	WYKŁADZINA	12,2 m ²
0.4	REJESTRACJA	WYKŁADZINA	19,9 m ²
0.5	GAB. PSYCHOLOG 2	WYKŁADZINA	19,4 m ²
0.6	WC PACJENT	PEŁYTKI	6,73 m ²
0.7	POM. PORZĄDKOWE	PEŁYTKI	6,82 m ²
0.8	WC PERSONEL	PEŁYTKI	3,3 m ²
0.9	GAB. ZABIEGOWY	PEŁYTKI	13,73 m ²
0.10	GAB. PSYCHOLOG 1	WYKŁADZINA	21,17 m ²
0.11	GAB. LEKARSKI 3	WYKŁADZINA	22,69 m ²
0.12	GAB. LEKARSKI 2	WYKŁADZINA	20,86 m ²
0.13	GAB. LEKARSKI 1	WYKŁADZINA	21,11 m ²
POWIERZCHNIA UŻYTKOWA			226,09 m ²

- UWAGI:
1. Nie składować wymiarów z rysunków.
 2. Wszystkie rysunki rozpatrywać razem z rysunkami branżowymi. W przypadku niezgodności należy poinformować projektantów.
 3. Wszystkie prace budowlane należy wykonywać zgodnie ze sztuką budowlaną i z obowiązującymi normami.
 4. Wszystkie materiały użyte do realizacji obiektu muszą posiadać wymagane aprobaty stwierdzające ich przydatność.
 5. Przed zastosowaniem materiałów wykończeniowych należy przedstawić próbki do akceptacji przez projektantów.
 6. Projekt chroniony prawami autorskimi, wszelkie zmiany wymagają zgody projektantów.

Nazwa obiektu budowlanego	Przebudowa pomieszczeń w części budynku Centrum Zdrowia Psychicznego w Kielcach, w celu utworzenia Poradni Zdrowia Psychicznego dla Dzieci należącego do Świętokrzyskiego Centrum Psychiatrii w Morawicy		
Tytuł	Rzut parteru - instalacja c.o. z zaznaczeniem grzejników		
Imię, nazwisko	Funkcja	Nr uprawnień	Podpis
Kinga Pelejo	Projektant	SWK/0091/PWBS/23	
Lucyna Guściora	Sprawdzający	PDK/0038/PWOS/23	
Data	Skala	nr rys.	
26.01.2026	1:100	5	